

## Nackenrolle 1/4

Seite 76

Nahtzugabe von  
1 cm enthalten

Schwanz

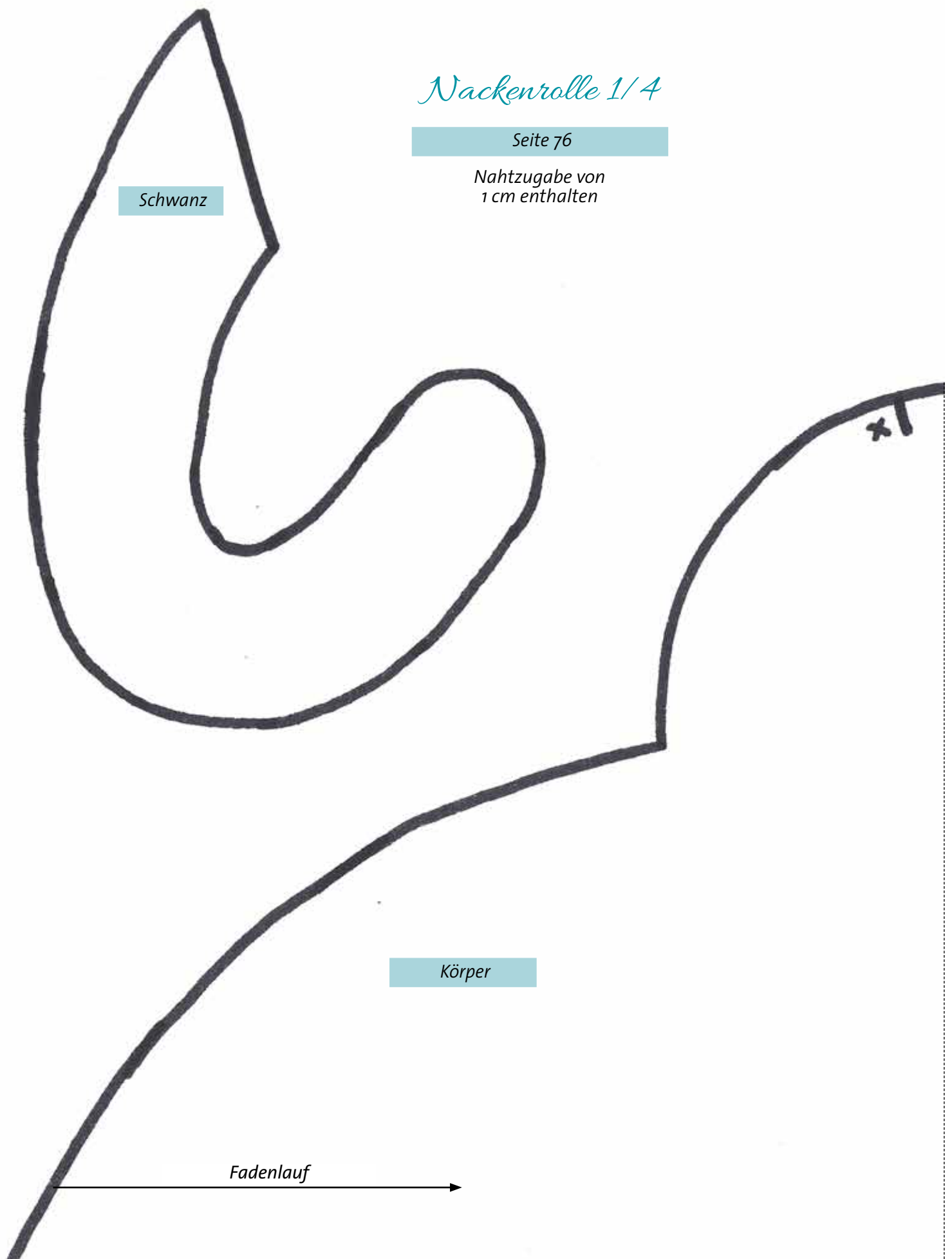
Körper

Fadenlauf

x1

Hier Schnittteil 2 anlegen

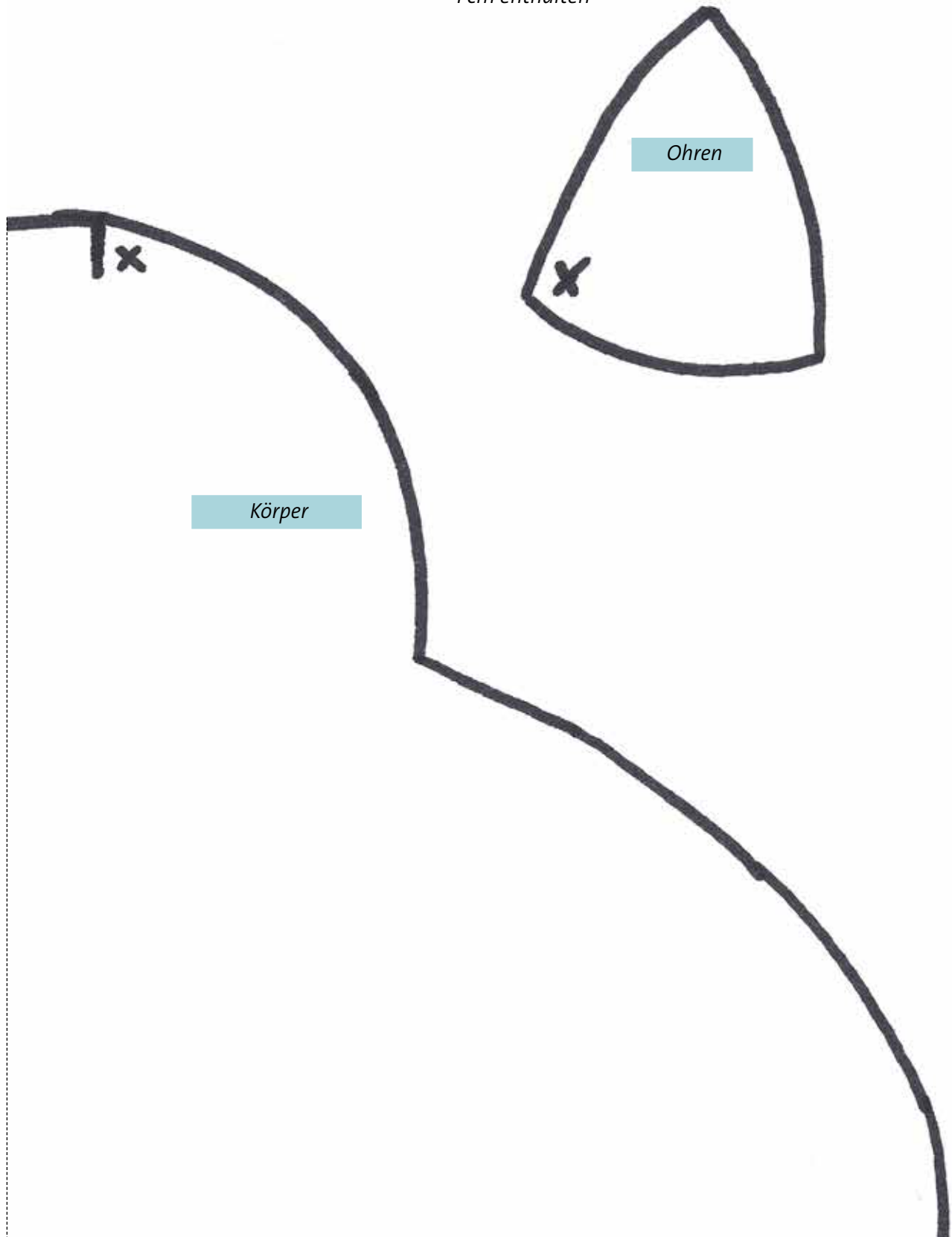
Hier Schnittteil 3 anlegen



## Nackenrolle 2/4

Seite 76

Nahtzugabe von  
1 cm enthalten



Ohren

Körper

Hier Schnittteil 1 anlegen

Hier Schnittteil 4 anlegen

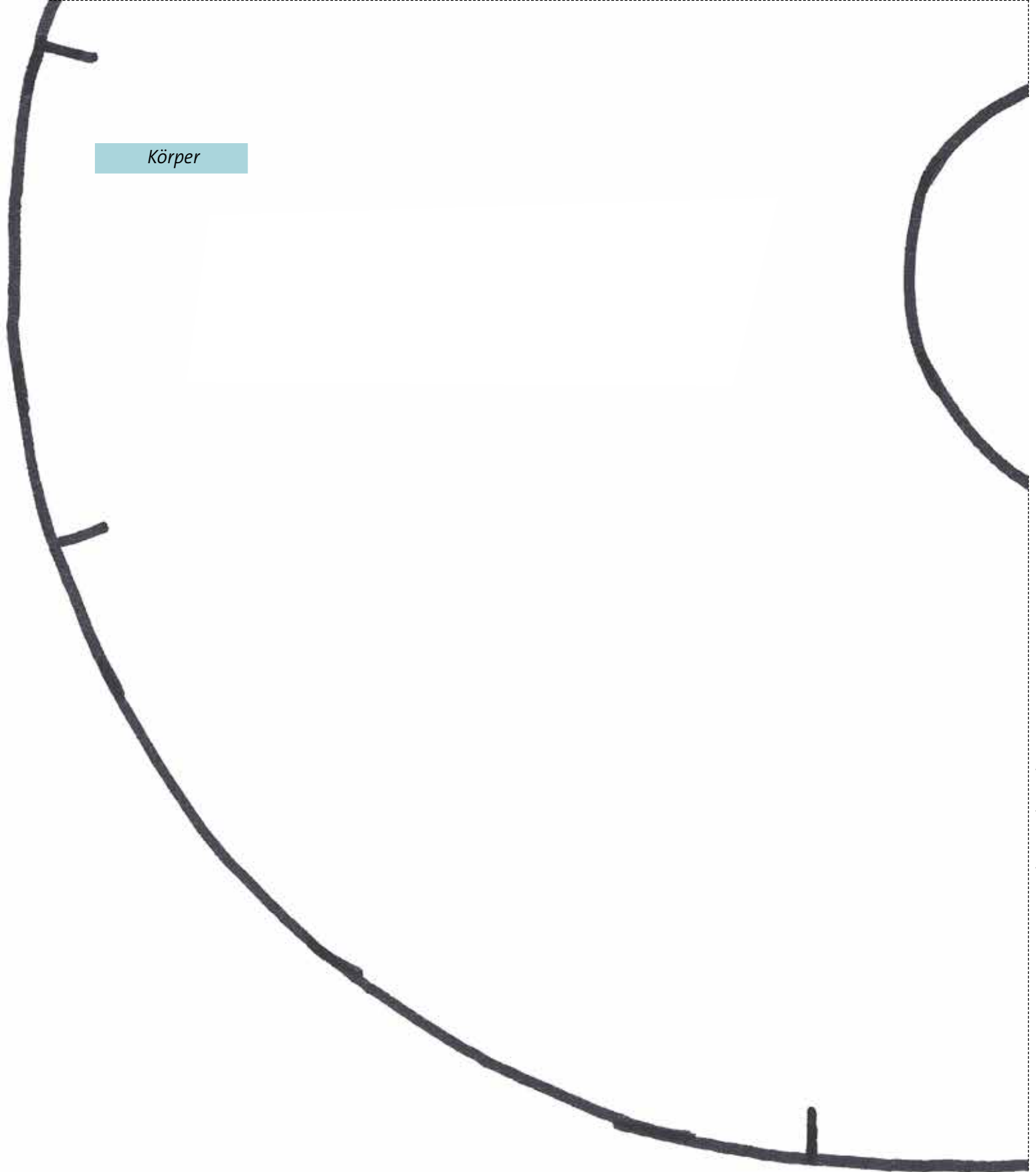
## Nackenrolle 3/4

Seite 76

Nahtzugabe von  
1 cm enthalten

Hier Schnittteil 1 anlegen

Körper



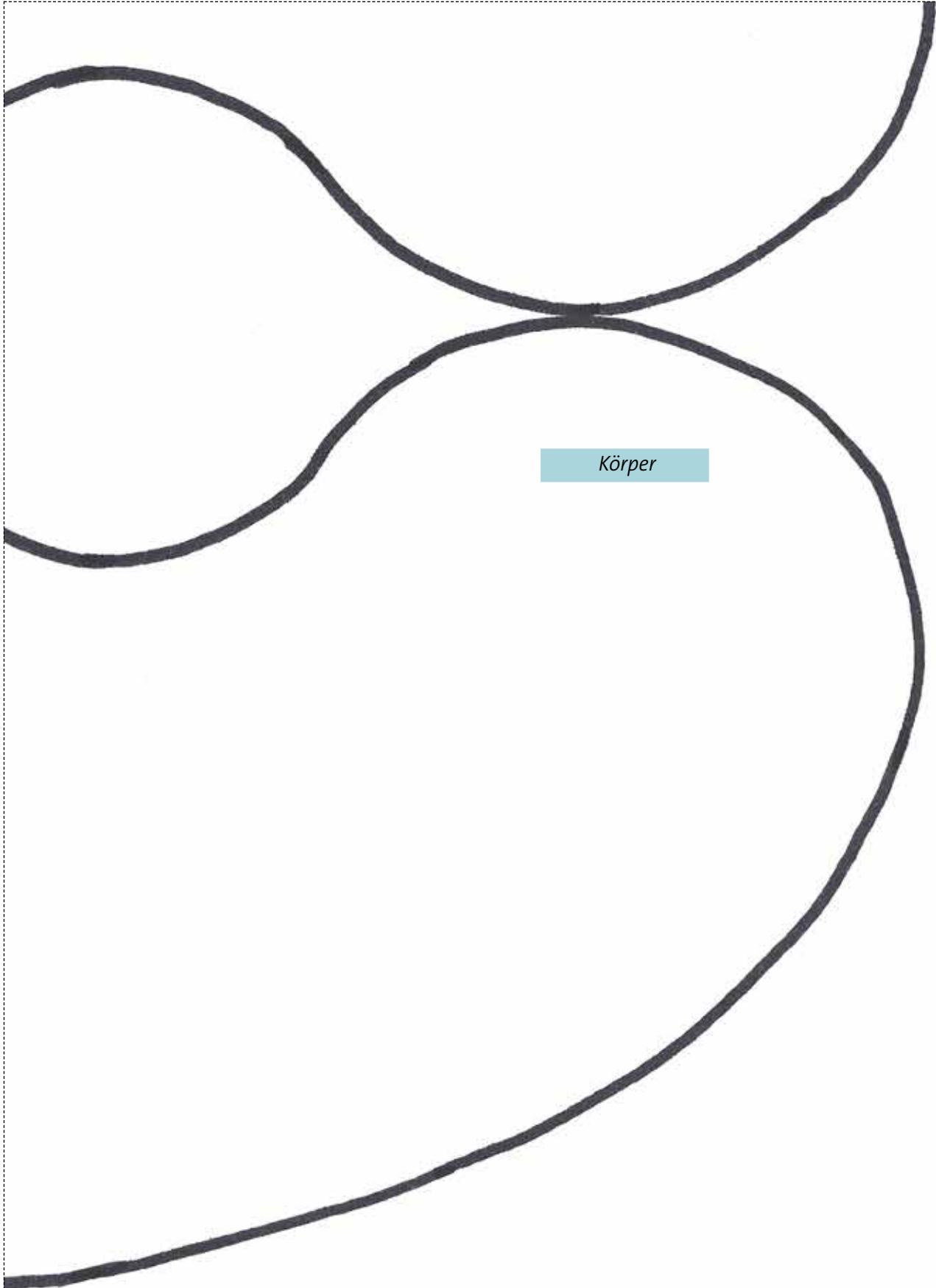
Hier Schnittteil 4 anlegen

## Nackenrolle 4/4

Seite 76

Nahtzugabe von  
1 cm enthalten

Hier Schnittteil 2 anlegen



Körper

Hier Schnittteil 3 anlegen